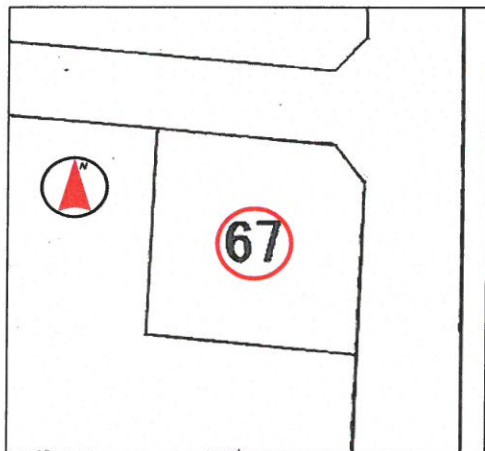


売買土地
各務原市

58.46坪
鷓沼宝積寺町

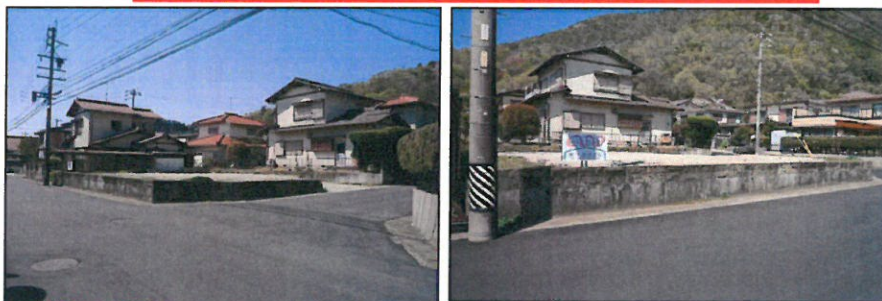
価格 400 万円
坪単価 約6.8万

所在地	各務原市鷓沼宝積寺町6丁目67番
交通	名鉄各務原線 「新鷓沼」 駅 徒歩 29分 JR高山本線 「鷓沼」 駅 徒歩 27分



★整形地・角地！
★陽当たり良好！

鷓沼第三小学校・緑陽中学校区



土地面積	193.28㎡ (58.46坪)		
ほかに私道面積	-		
土地権利	所有権	地目	宅地
都市計画	市街化区域		
用途地域	第一種住居地域		
建ぺい率	60%	容積率	200%
他の法令上の制限	22条区域		
引渡条件	現状渡し		
現況	更地	引渡日	即
接道状況 (角地・間口)	東側幅員約6.45mの公道に間口約15.9m接面 北側幅員約6.0mの公道に間口約12.3m接面		
設備	電気・上水道・下水道・都市ガス		
備考	※上水道、都市ガスは敷地内引込済み ※重点風景地区「宝積寺地区」 ※告知義務有り		

※図面と現状が相違する場合は現状優先とします。



愛知県知事免許 (5) 第18672号

大藪建設株式会社

〒480-0104 愛知県丹羽郡扶桑町大字青藤字東屋敷6番地
 【TEL】0587-93-2631
 【FAX】0587-93-5273
 【URL】http://www.oyabukensetsu.com
 【E-mail】info@oyabukensetsu.com

■取引態様 専任媒介
 ■情報公開日 令和3年5月
 ■担当者 大藪

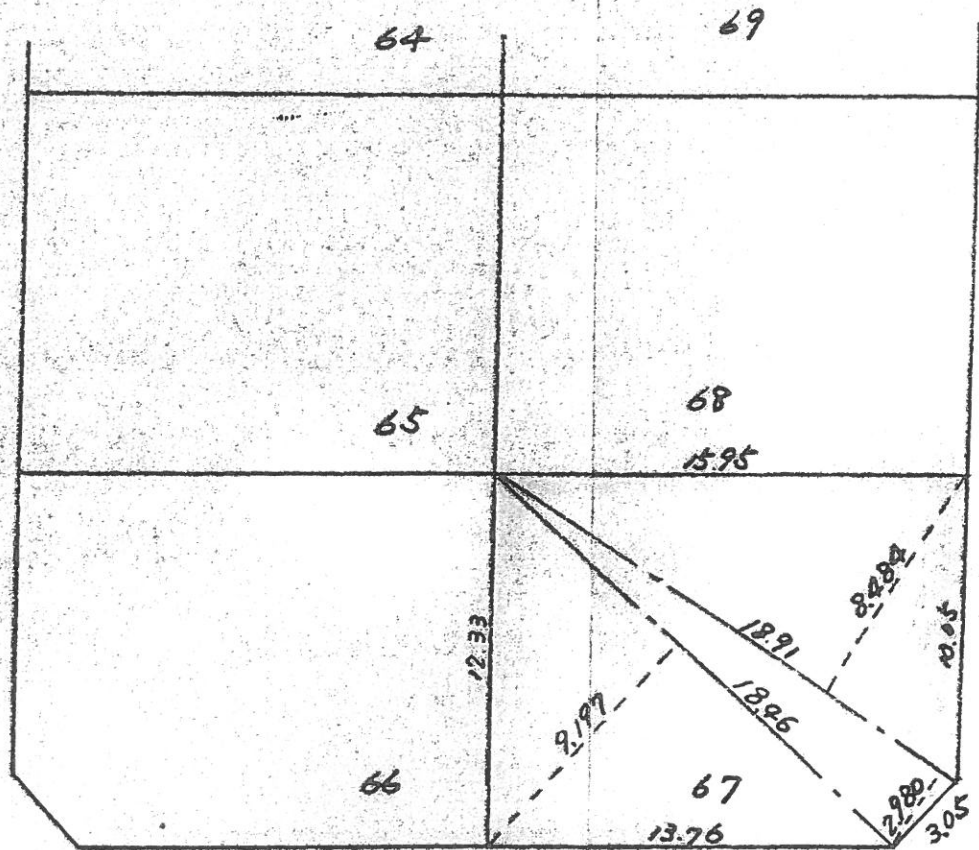
地積測量圖

鶴沼宝積寺町六丁目



1/250

$$\begin{aligned}
 18.91 \times 8.484 &= 160.43244 \\
 18.91 \times 2.980 &= 56.35180 \\
 18.46 \times 9.197 &= 169.77662 \\
 \text{合計} &= 386.56086 \\
 \frac{1}{2} &= 193.28043 \\
 \text{地積} &= 193 \text{ m}^2
 \end{aligned}$$



大きく自生の森

3
岐阜! 各

宝積寺町
鵜沼

JR高山本線

6丁目

宝積寺
公園

5丁目
109

上下水道・給排水衛生設備
丸共管工(株)
 各務原市加納町南町4丁目99
 TEL.0583-4336 FAX.0583183-8778

不動産のトータルプランナー
トーカイ産業
 各務原市鵜沼4丁目129番地
 TEL.0583-70-1606 FAX.0583-70-3090

ビル管理・消毒・警備保険
美装中部(株)
 各務原市鵜沼三ッ池町4丁目28番地
 TEL.0583)84-5757 FAX.0583)84-4334

